



Del 28 de noviembre al 8 de diciembre de 2009
www.salonocasion.com



Ficha técnica

Ocasión 2009, Salón del Vehículo Garantizado

Fechas de celebración

Del sábado, 28 de noviembre al martes, 8 de diciembre de 2009

Edición

29^a

Periodicidad

Anual

Carácter

Abierto al público

Horario

De 11.00 a 20.00 h

De 11.00 a 21.00 h (28 de noviembre, 4 y 5 de diciembre)

Ubicación

Palacio 8. Recinto de Montjuïc

Precio de la entrada

3 euros

Acceso gratuito para menores de 18 años, acompañados

Acceso gratuito para los visitantes de Auto Retro

Sectores

Divisiones Vehículo Ocasión y concesionarios oficiales

Empresas de compraventa de vehículos

Empresas de servicios

Superficie de exposición

12.000 netos

Empresas participantes

48

Vehículos expuestos

Más de 1.000

Organiza

Fira de Barcelona
Av. Reina Maria Cristina s/n. 08004 Barcelona.
Tel. 902 233 200. ocasion@firabcn.es

Colaboran

FECAVEM (Federació Catalana de Venedors de Vehicles a Motor)
Dekra

Presidente

Jaume Roura Calls

Director

Aleix Planas

Relación con los medios

Maria Dolors Herranz.
Tel. 93 233 25 41 – 616 96 33 59
mdherranz@firabcn.es

Web

www.salonocasion.com

Toda la oferta del salón

www.gremimotor.com



Del 28 de noviembre al 8 de diciembre de 2009
www.salonocasion.com

En el recinto de Montjuïc, se ponen a la venta más de 1.000 coches totalmente garantizados

El salón Ocasión presenta los mejores descuentos y promociones en coches seminuevos

Más un millar de coches seminuevos y garantizados se ponen a la venta en el Salón Ocasión 2009, que se celebrará en el recinto de Montjuïc de Fira de Barcelona del 28 de noviembre al 8 de diciembre, con la colaboración de la Federació Catalana de Venedors de Vehicles a Motor (FECAVEM). En esta edición, los 40 expositores participantes presentarán importantes promociones y descuentos para aligerar sus stocks, siendo los precios, de media, hasta un 10% más baratos que el año pasado.

Los principales fabricantes –a través de sus divisiones de V.O. y concesionarios oficiales–, y varios vendedores independientes multimarca exhiben en el salón Ocasión vehículos de todas las gamas con escasa antigüedad y kilometraje y una garantía mínima de 1 año. Se podrán adquirir en el acto coches Km0 y diferentes modelos de automóviles usados procedentes de gerencia, demostración, cortesía, flotas de alquiler, *leasing* o *renting*. Todos los vehículos a comercializar habrán sido inspeccionados previamente por la empresa certificadora DEKRA, que revisará aspectos relacionados con la seguridad, la fiabilidad mecánica y el acondicionamiento interior y exterior de cada coche para acreditar su perfecto estado y funcionamiento.

Según el director del salón, Aleix Planas, “en esta feria hay buenas oportunidades para rentabilizar al máximo el presupuesto, ya que por el mismo dinero de un coche nuevo se puede adquirir un vehículo de ocasión con mejores prestaciones o de mayor gama y siempre con todas las garantías”. Este año, además, los compradores se pueden beneficiar de una ayuda directa de 500 euros del Plan 2000E, si entregan un coche de más de 12 años para achatarrar y adquieren otro de menos de cinco, con un límite de emisiones de 140gr/km de CO₂ y un precio inferior a 30.000 euros.

Desde el primer día de la feria se podrán consultar las características técnicas de los coches expuestos en el portal www.gremimotor.com. Con esta información, el visitante podrá llegar al salón con una selección de los coches de su interés para, ya en el recinto, ver y probar los automóviles, así como comparar precios y condiciones de financiación en los diferentes stands.

Este año, el salón dura 11 días, uno más de lo habitual. El horario es de 11.00 a 20.00 horas, salvo los días 28 de noviembre, 4 y 5 de diciembre que se cerrará a las 21.00 horas. El precio de la entrada es de 3 euros. Para los menores de 18 años acompañados, el acceso es gratuito igual que para los visitantes del salón Auto Retro, dedicado a los coches y motocicletas de colección, que se celebra en el recinto de Montjuïc del 4 al 8 de diciembre.

Barcelona, 26 de noviembre de 2009

Imágenes disponibles en <http://premsa.firabcn.es> (carpeta salones – ocasión)

María Dolors Herranz
93 233 25 41
mdherranz@firabcn.es



Del 28 de noviembre al 8 de diciembre de 2009
www.salonocasion.com

Mercado V.O.

En Cataluña se venden casi dos coches usados por cada vehículo nuevo

De enero a octubre de este año, se vendieron en Cataluña 214.389 turismos y todoterrenos de ocasión, un 91% más que este tipo de vehículos nuevos, según datos de la Federació Catalana de Venedors de Vehícles a Motor (FECAVEM) facilitados con motivo del Salón del Vehículo Garantizado de Fira de Barcelona, que se celebrará del 28 de noviembre al 8 de diciembre. Así, mientras en Cataluña se venden 1,9 turismos y todoterrenos usados por cada vehículo nuevo, en España el ratio se sitúa en 1,74, el más alto de los últimos años. Esta proporción aún está lejos de países como Portugal (2,5), Francia (2,7) o el Reino Unido (3,2).

El mercado de ocasión ha resistido mejor que el vehículo nuevo la crisis económica, y en Cataluña acumula un retroceso del 6% respecto al año pasado, porcentaje que los representantes del sector esperan rebajar, si se mantiene el repunte de las ventas experimentado desde septiembre. Esta reactivación se explica por el tirón de las ofertas y descuentos de los concesionarios para diferenciarse de las promociones del vehículo nuevo, el efecto de las ayudas directas del Plan 2000E y la leve mejora del consumo. Habitualmente, en el último trimestre se concentra casi el 30% de las ventas del año.

Provincias catalanas

Cataluña supone el 16% del total de las ventas nacionales de turismos y todoterrenos, que ascendió a 1.352.276 unidades hasta el pasado mes de octubre.

Lleida es la provincia que más se acerca a tasas europeas con una relación vehículo de ocasión respecto vehículo a estrenar de 2,87. En los 10 primeros meses de este año las transferencias de turismos y todoterrenos de segunda mano fueron 14.801 y las nuevas matriculaciones, 5.160. El pasado mes de octubre, las ventas de turismos y todoterrenos de ocasión en Lleida ya alcanzaron el mismo nivel que en 2008.

Girona es el segundo gran mercado de ocasión catalán (con una tasa de 2,31), seguido de cerca por Tarragona (2,28). Concretamente en las comarcas gerundenses se vendieron 24.167 coches y todoterrenos de ocasión frente a 10.483 nuevos y en la provincia de Tarragona 23.439 unidades de ocasión y 10.261 nuevas. Finalmente, Barcelona es la provincia catalana con la paridad vehículo de ocasión respecto al vehículo nuevo más baja, un 1,77. En los diez primeros meses de este año se vendieron 151.982 turismos y todoterrenos de ocasión y 86.044 nuevos.

Por canales de venta, el 54% de las operaciones se realiza entre particulares, el 31% en las redes comerciales, el 14% a través de vendedores independientes y el 1% a través de empresas de alquiler.

Las transacciones entre particulares corresponden, en su mayoría, a vehículos de más de 10 años de antigüedad, lo que repercute en aspectos relacionados con la seguridad vial y la contaminación medioambiental. En el canal profesional, los vehículos seminuevos de hasta tres años, procedentes

principalmente de kilómetros cero y flotas, representan el 20% del mercado de ocasión, aunque el grueso de las ventas sigue siendo de coches de hasta ocho años de antigüedad.

El precio medio de los vehículos usados acumula un descenso de cerca del 12% desde primeros de año, situándose en casi 12.000 euros, según AutoScout. El descenso de precio es mayor a medida que aumenta la edad del vehículo.

Los 10 modelos más vendidos

Por modelos, el SEAT Ibiza encabeza las ventas del mercado de turismos de ocasión en Cataluña con 11.647 unidades vendidas de enero a octubre. Le sigue el Renault Megane (8.978), el Volkswagen Golf (6.911), el Renault Clio (6.115), el Opel Corsa (5.408), el Opel Astra (4.921) el Citroën Xsara (4.178), el Ford Focus (3.859), el Peugeot 206 (3.754) y el Audi A4 (3.715).

En el caso de los todoterrenos, el Nissan Terrano (1.282 unidades vendidas) es el modelo más demandado, seguido del Mitsubishi Montero (1.152), el Nissan Patrol (1.009), el Suzuki Vitara (831) y el Jeep Grand Cherokee (733).

Inmejorable Ocasión

Del 28 de noviembre al 8 de diciembre se celebra en el recinto de Montjuïc de Fira de Barcelona el Salón del Vehículo Garantizado, Ocasión 2009, donde se ponen a la venta más de un millar de vehículos seminuevos, en su mayoría de menos de cinco años. En esta edición, se espera un aumento de las promociones y ofertas especiales que permitirán al comprador acceder a importantes descuentos, que pueden llegar al 30% respecto al vehículo nuevo.

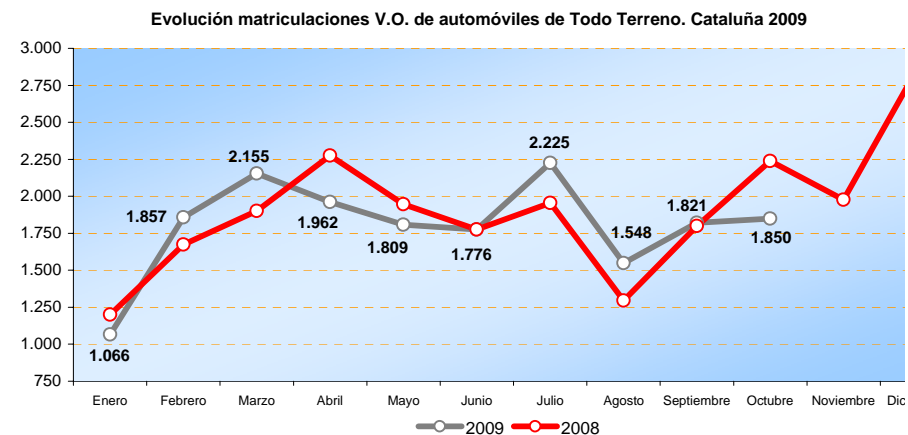
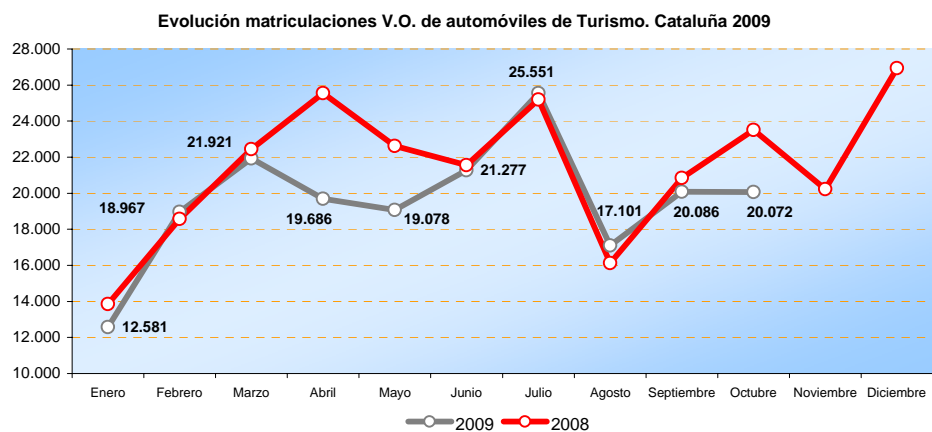
Barcelona, 26 de noviembre de 2009



Matriculaciones V.O. Cataluña. Año 2009

	Mercado	Enero	Febrero	Marzo	Abril	Mayo	Junio	Julio	Agosto	Septiembre	Octubre	Acumulado
Barcelona	Turismos	8.637	13.704	16.139	14.426	13.751	15.042	18.512	11.524	13.919	13.782	139.436
	Todo Terreno	666	1.322	1.591	1.443	1.291	1.222	1.541	1.025	1.231	1.214	12.546
	Total	9.303	15.026	17.730	15.869	15.042	16.264	20.053	12.549	15.150	14.996	151.982
Gerona	Turismos	1.541	2.001	2.253	1.957	1.945	2.355	2.592	2.085	2.440	2.460	21.629
	Todo Terreno	196	257	264	226	251	241	321	245	279	258	2.538
	Total	1.737	2.258	2.517	2.183	2.196	2.596	2.913	2.330	2.719	2.718	24.167
Lérida	Turismos	941	1.261	1.382	1.318	1.271	1.429	1.715	1.330	1.303	1.511	13.461
	Todo Terreno	100	119	131	144	120	139	158	114	134	181	1.340
	Total	1.041	1.380	1.513	1.462	1.391	1.568	1.873	1.444	1.437	1.692	14.801
Tarragona	Turismos	1.462	2.001	2.147	1.985	2.111	2.451	2.732	2.162	2.424	2.319	21.794
	Todo Terreno	104	159	169	149	147	174	205	164	177	197	1.645
	Total	1.566	2.160	2.316	2.134	2.258	2.625	2.937	2.326	2.601	2.516	23.439

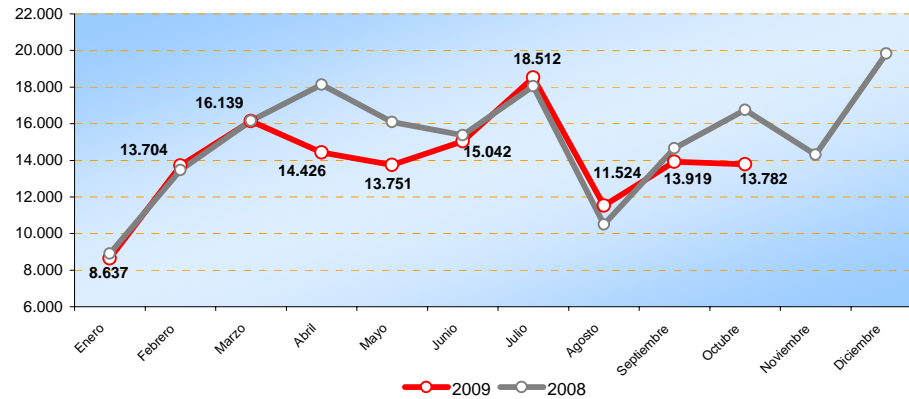
	Mercado	Enero	Febrero	Marzo	Abril	Mayo	Junio	Julio	Agosto	Septiembre	Octubre	Acumulado
Cataluña	Turismos	12.581	18.967	21.921	19.686	19.078	21.277	25.551	17.101	20.086	20.072	196.320
	Todo Terreno	1.066	1.857	2.155	1.962	1.809	1.776	2.225	1.548	1.821	1.850	18.069
	Total	13.647	20.824	24.076	21.648	20.887	23.053	27.776	18.649	21.907	21.922	214.389



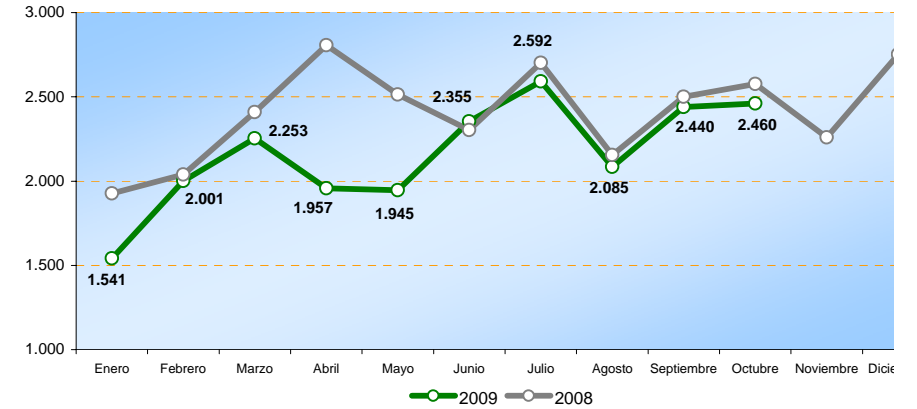


Matriculaciones V.O. de automóviles de Turismo en las provincias de Cataluña. Año 2009

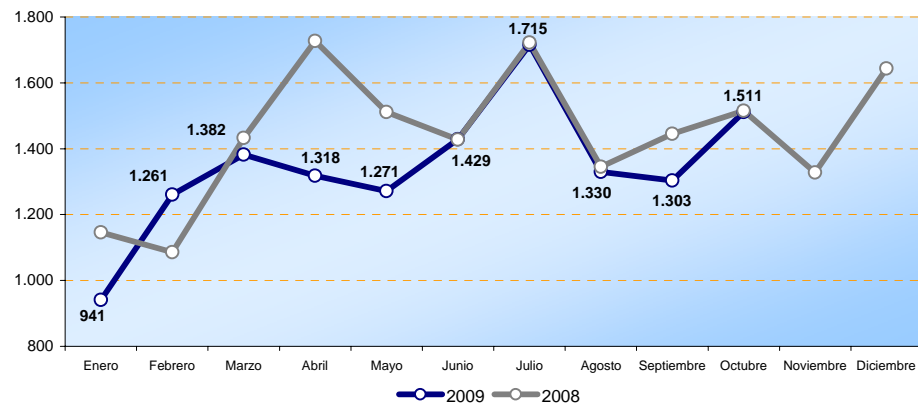
Evolución matriculaciones V.O. de automóviles de Turismo. Barcelona 2009



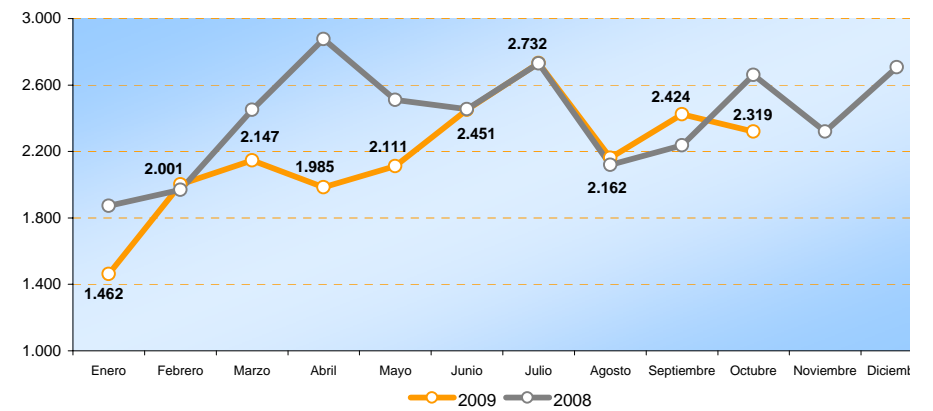
Evolución matriculaciones V.O. de automóviles de Turismo. Gerona 2009



Evolución matriculaciones V.O. de automóviles de Turismo. Lérida 2009



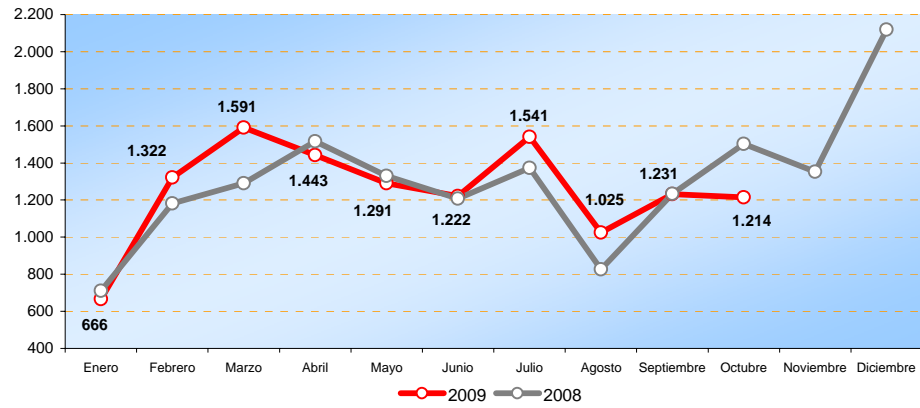
Evolución matriculaciones V.O. de automóviles de Turismo. Tarragona 2009



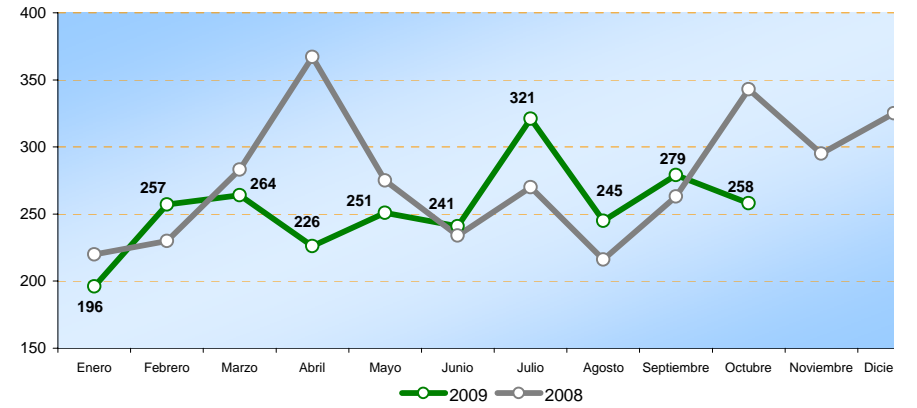


Matriculaciones V.O. de Todo Terreno en las provincias de Cataluña. Año 2009

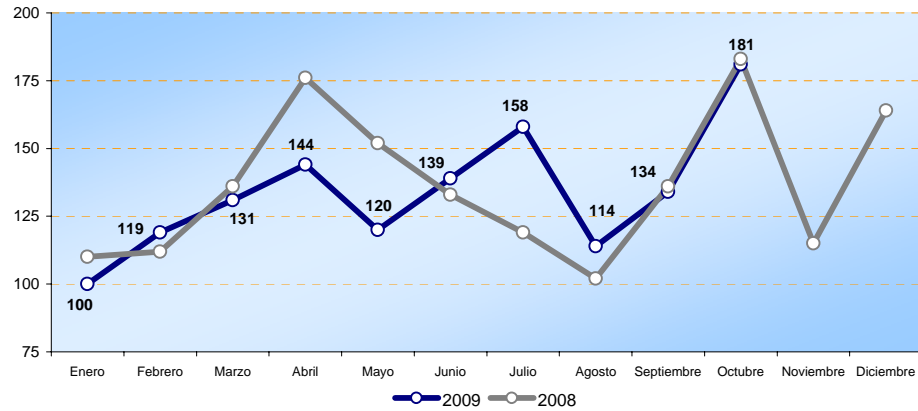
Evolución matriculaciones V.O. de Todo Terreno. Barcelona 2009



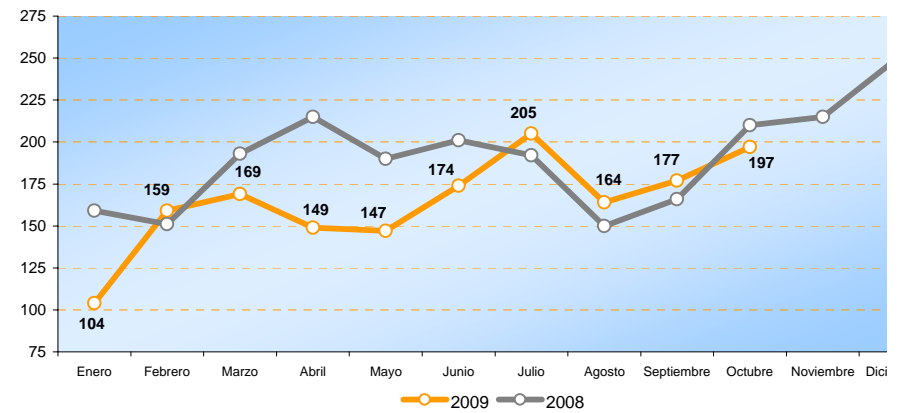
Evolución matriculaciones V.O. de Todo Terreno. Gerona 2009



Evolución matriculaciones V.O. de Todo Terreno. Lérida 2009



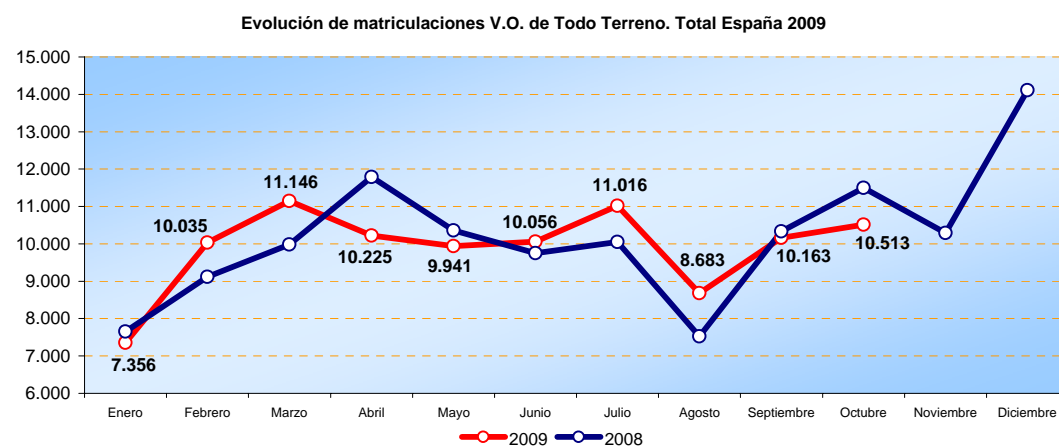
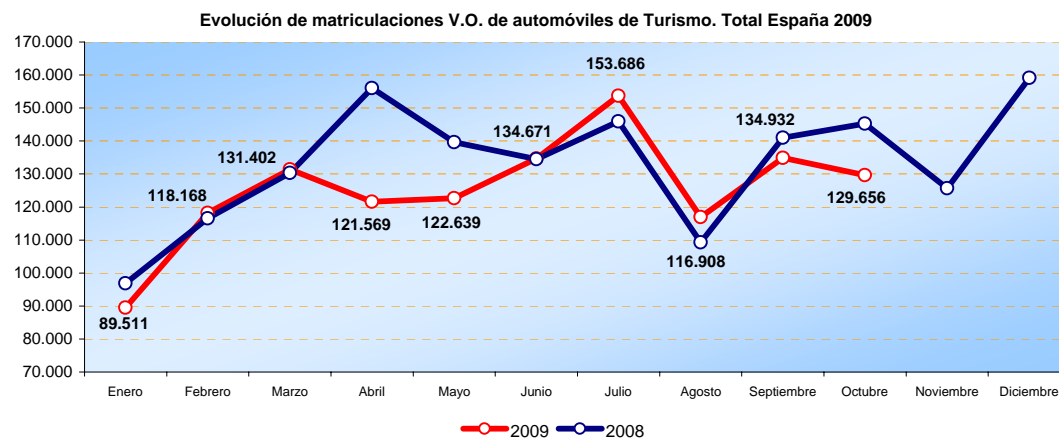
Evolución matriculaciones V.O. de Todo Terreno. Tarragona 2009





Matriculaciones V.O. total España. Año 2009

Mercado	Enero	Febrero	Marzo	Abril	Mayo	Junio	Julio	Agosto	Septiembre	Octubre	Acumulado
Turismos	89.511	118.168	131.402	121.569	122.639	134.671	153.686	116.908	134.932	129.656	1.253.142
Todo Terreno	7.356	10.035	11.146	10.225	9.941	10.056	11.016	8.683	10.163	10.513	99.134
Total	96.867	128.203	142.548	131.794	132.580	144.727	164.702	125.591	145.095	140.169	1.352.276





Relación VO/VN Cataluña. Año 2009

	Mercado	Enero	Febrero	Marzo	Abril	Mayo	Junio	Julio	Agosto	Septiembre	Octubre	Acumulado
Barcelona	Turismos	1,44	2,19	2,23	2,28	2,01	1,69	1,60	2,24	1,84	1,26	1,82
	Todo Terreno	0,96	1,65	1,62	1,68	1,15	1,21	1,28	1,68	1,38	1,11	1,35
	Total	1,39	2,13	2,15	2,21	1,89	1,64	1,57	2,18	1,79	1,25	1,77
Gerona	Turismos	2,37	2,77	2,76	2,55	2,44	2,28	2,04	2,53	2,30	1,80	2,32
	Todo Terreno	2,15	2,14	2,24	1,58	2,79	2,17	2,40	3,14	1,84	1,87	2,16
	Total	2,34	2,68	2,70	2,40	2,47	2,27	2,07	2,58	2,24	1,81	2,31
Lérida	Turismos	2,49	3,66	3,31	3,35	3,47	2,94	2,78	3,74	2,62	2,34	2,99
	Todo Terreno	1,92	1,80	1,66	2,40	2,40	2,01	2,19	2,19	2,48	1,76	2,04
	Total	2,42	3,36	3,04	3,23	3,34	2,83	2,72	3,54	2,60	2,26	2,87
Tarragona	Turismos	2,12	2,65	2,78	2,85	2,84	2,46	2,04	2,55	2,46	1,60	2,35
	Todo Terreno	1,37	2,01	2,14	1,59	1,77	1,54	1,45	1,76	1,57	1,32	1,61
	Total	2,04	2,59	2,72	2,70	2,73	2,36	1,99	2,47	2,36	1,58	2,28

	Mercado	Enero	Febrero	Marzo	Abril	Mayo	Junio	Julio	Agosto	Septiembre	Octubre	Acumulado
Cataluña	Turismos	1,63	2,35	2,37	2,41	2,18	1,87	1,73	2,38	1,99	1,39	1,97
	Todo Terreno	1,17	1,75	1,72	1,70	1,34	1,36	1,43	1,86	1,50	1,24	1,49
	Total	1,58	2,28	2,29	2,32	2,07	1,82	1,70	2,33	1,94	1,38	1,91

Relación VO/VN Total España. Año 2009

	Mercado	Enero	Febrero	Marzo	Abril	Mayo	Junio	Julio	Agosto	Septiembre	Octubre	Acumulado
Tot. España	Turismos	1,66	2,11	1,88	1,99	1,87	1,50	1,53	2,18	1,90	1,44	1,76
	Todo Terreno	1,33	1,68	1,64	1,66	1,75	1,42	1,38	1,76	1,57	1,33	1,54
	Total	1,63	2,06	1,86	1,96	1,86	1,50	1,52	2,15	1,88	1,43	1,74



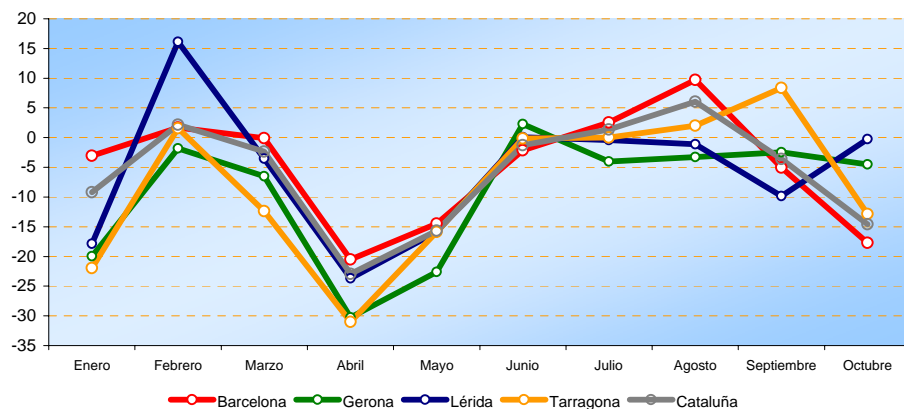


Matriculaciones V.O. Cataluña. % Variación 2009 s/2008

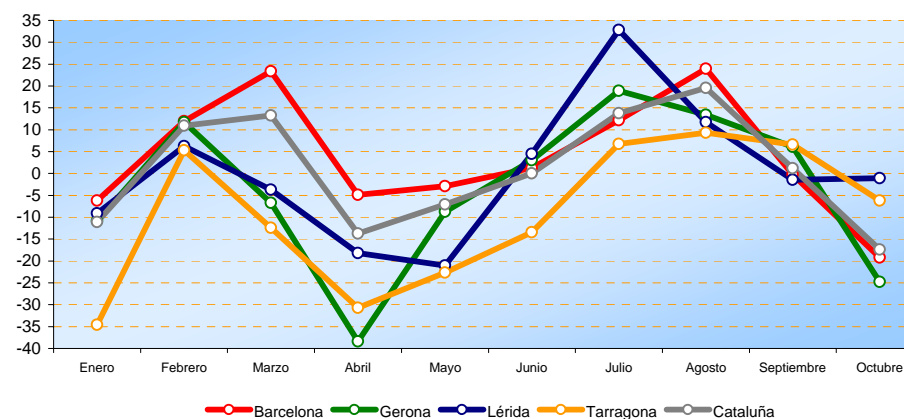
	Mercado	Enero	Febrero	Marzo	Abril	Mayo	Junio	Julio	Agosto	Septiembre	Octubre	Acumulado
Barcelona	Turismos	-3,07	1,71	-0,11	-20,49	-14,49	-2,11	2,57	9,73	-5,03	-17,71	-5,84
	Todo Terreno	-6,20	11,94	23,33	-4,88	-2,93	1,24	12,15	23,94	-0,24	-19,23	3,06
	Total	-3,31	2,53	1,62	-19,28	-13,61	-1,87	3,25	10,77	-4,66	-17,84	-5,17
Gerona	Turismos	-19,99	-1,82	-6,51	-30,26	-22,60	2,30	-4,04	-3,25	-2,44	-4,50	-9,61
	Todo Terreno	-10,91	11,74	-6,71	-38,42	-8,73	2,99	18,89	13,43	6,08	-24,78	-6,03
	Total	-19,06	-0,44	-6,54	-31,20	-21,23	2,37	-1,95	-1,73	-1,63	-6,89	-9,25
Lérida	Turismos	-17,89	16,11	-3,56	-23,68	-15,88	0,07	-0,41	-1,12	-9,83	-0,26	-6,25
	Todo Terreno	-9,09	6,25	-3,68	-18,18	-21,05	4,51	32,77	11,76	-1,47	-1,09	-1,40
	Total	-17,12	15,19	-3,57	-23,17	-16,36	0,45	1,74	-0,21	-9,11	-0,35	-5,83
Tarragona	Turismos	-21,94	1,57	-12,37	-31,00	-15,90	-0,12	0,04	1,98	8,36	-12,85	-8,75
	Todo Terreno	-34,59	5,30	-12,44	-30,70	-22,63	-13,43	6,77	9,33	6,63	-6,19	-9,96
	Total	-22,93	1,84	-12,37	-30,98	-16,37	-1,13	0,48	2,47	8,24	-12,37	-8,83

	Mercado	Enero	Febrero	Marzo	Abril	Mayo	Junio	Julio	Agosto	Septiembre	Octubre	Acumulado
Cataluña	Turismos	-9,20	2,15	-2,36	-22,96	-15,64	-1,27	1,38	6,07	-3,61	-14,59	-6,63
	Todo Terreno	-11,09	10,93	13,30	-13,76	-7,09	0,06	13,81	19,54	1,22	-17,37	0,05
	Total	-9,35	2,88	-1,13	-22,21	-14,96	-1,17	2,28	7,07	-3,23	-14,83	-6,10

% Variación matriculaciones V.O. automóviles de Turismo. Cataluña 09 s/08



% Variación matriculaciones V.O. Todo Terreno. Cataluña 09 s/08

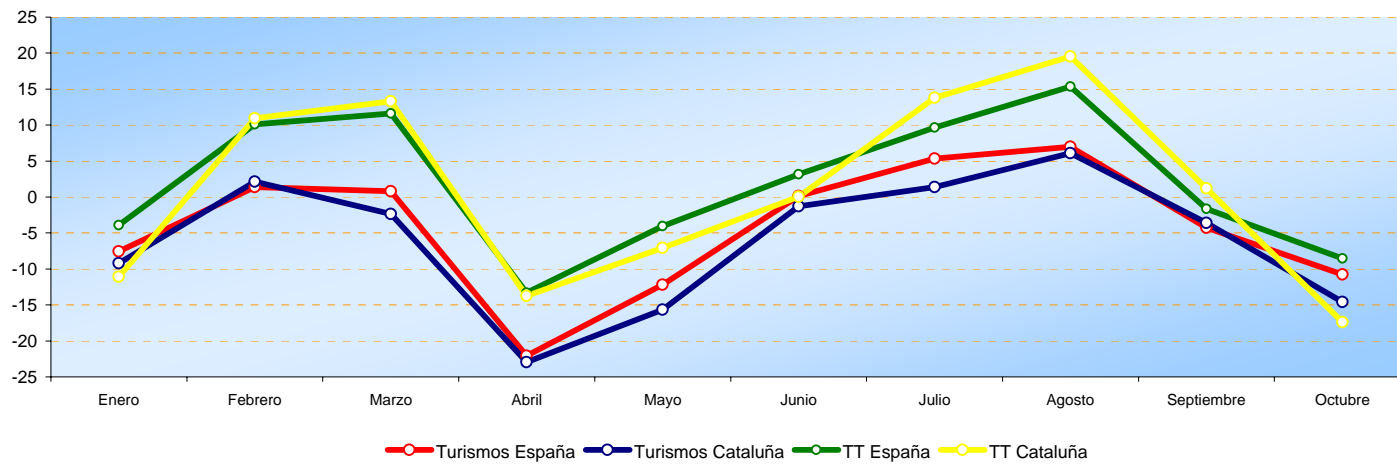




Matriculaciones V.O. España. % Variación 2009 s/2008

Mercado	Enero	Febrero	Marzo	Abril	Mayo	Junio	Julio	Agosto	Septiembre	Octubre	Acumulado
Turismos	-7,58	1,36	0,79	-22,07	-12,17	0,12	5,34	6,98	-4,28	-10,77	-4,73
Todo Terreno	-3,92	10,12	11,63	-13,28	-4,04	3,15	9,64	15,34	-1,63	-8,55	1,10
Total	-7,31	2,00	1,56	-21,45	-11,61	0,32	5,62	7,52	-4,09	-10,61	-4,33

% Variación matriculaciones V.O. Cataluña y total España 09 s/08

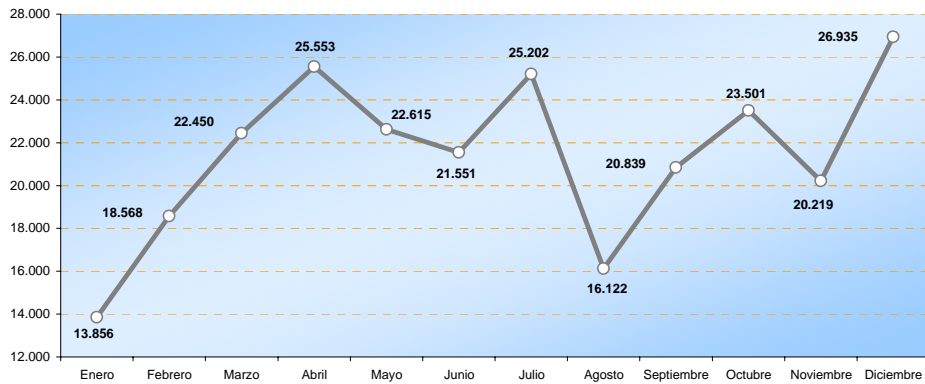




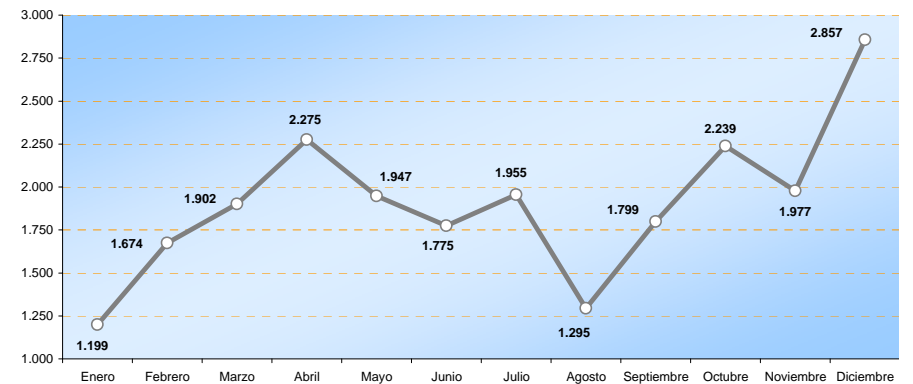
Matriculaciones V.O. Cataluña. Año 2008

	Mercado	Enero	Febrero	Marzo	Abril	Mayo	Junio	Julio	Agosto	Septiembre	Octubre	Noviembre	Diciembre	Acumulado
Barcelona	Turismos	8.911	13.474	16.157	18.143	16.081	15.367	18.048	10.502	14.656	16.749	14.311	19.833	182.232
	Todo Terreno	710	1.181	1.290	1.517	1.330	1.207	1.374	827	1.234	1.503	1.352	2.119	15.644
	Total	9.621	14.655	17.447	19.660	17.411	16.574	19.422	11.329	15.890	18.252	15.663	21.952	197.876
Gerona	Turismos	1.926	2.038	2.410	2.806	2.513	2.302	2.701	2.155	2.501	2.576	2.260	2.751	28.939
	Todo Terreno	220	230	283	367	275	234	270	216	263	343	295	325	3.321
	Total	2.146	2.268	2.693	3.173	2.788	2.536	2.971	2.371	2.764	2.919	2.555	3.076	32.260
Lérida	Turismos	1.146	1.086	1.433	1.727	1.511	1.428	1.722	1.345	1.445	1.515	1.328	1.644	17.330
	Todo Terreno	110	112	136	176	152	133	119	102	136	183	115	164	1.638
	Total	1.256	1.198	1.569	1.903	1.663	1.561	1.841	1.447	1.581	1.698	1.443	1.808	18.968
Tarragona	Turismos	1.873	1.970	2.450	2.877	2.510	2.454	2.731	2.120	2.237	2.661	2.320	2.707	28.910
	Todo Terreno	159	151	193	215	190	201	192	150	166	210	215	249	2.291
	Total	2.032	2.121	2.643	3.092	2.700	2.655	2.923	2.270	2.403	2.871	2.535	2.956	31.201
Cataluña	Mercado													
	Turismos	13.856	18.568	22.450	25.553	22.615	21.551	20.839	23.501	20.219	25.740	22.196	29.792	257.411
	Todo Terreno	1.199	1.674	1.902	2.275	1.947	1.775	1.955	1.799	2.239	1.799	1.977	2.857	28.894
	Total	15.055	20.242	24.352	27.828	24.562	23.326	27.157	17.417	22.638	25.740	22.196	29.792	280.305

Evolución matriculaciones V.O. de automóviles de Turismo. Cataluña 2008



Evolución matriculaciones V.O. de automóviles de Todo Terreno. Cataluña 2008

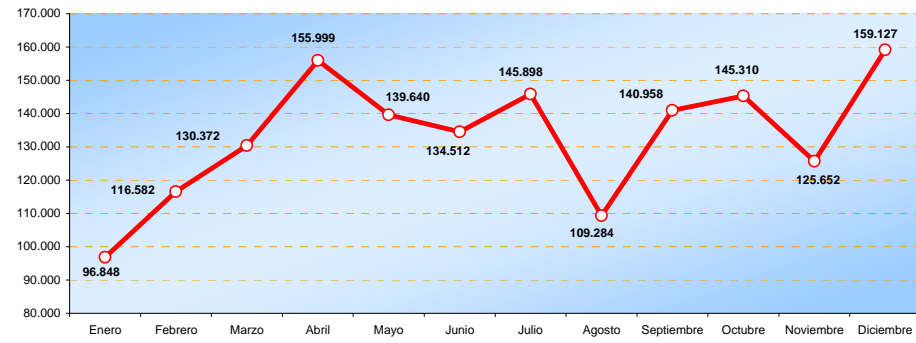




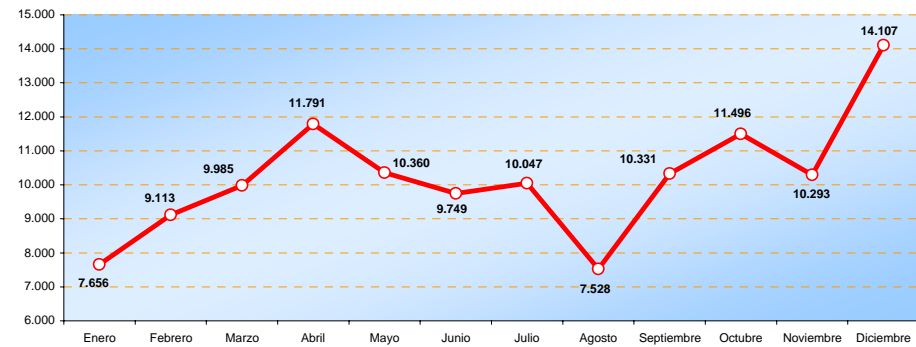
Matriculaciones V.O. total España. Año 2008

Mercado	Enero	Febrero	Marzo	Abril	Mayo	Junio	Julio	Agosto	Septiembre	Octubre	Noviembre	Diciembre	Acumulado
Turismos	96.848	116.582	130.372	155.999	139.640	134.512	145.898	109.284	140.958	145.310	125.652	159.127	1.600.182
Todo Terreno	7.656	9.113	9.985	11.791	10.360	9.749	10.047	7.528	10.331	11.496	10.293	14.107	122.456
Total	104.504	125.695	140.357	167.790	150.000	144.261	155.945	116.812	151.289	156.806	135.945	173.234	1.722.638

Evolución de matriculaciones V.O. de automóviles de Turismo. Total España 2008



Evolución de matriculaciones V.O. de Todo Terreno. Total España 2008





Top 10 de Matriculaciones V.O. de automóviles de Turismo en Cataluña. Enero-Octubre 2009

BARCELONA

MARCA	MODELO	Ener-Oct 09
SEAT	IBIZA	8.767
RENAULT	MEGANE	6.169
VOLKSWAGEN	GOLF	4.820
RENAULT	CLIO	4.010
OPEL	CORSA	3.732
OPEL	ASTRA	3.305
CITROEN	XSARA	2.975
FORD	FOCUS	2.872
SEAT	LEON	2.788
AUDI	A4	2.751

GERONA

MARCA	MODELO	Ener-Oct 09
SEAT	IBIZA	1.099
RENAULT	MEGANE	963
VOLKSWAGEN	GOLF	841
RENAULT	CLIO	789
OPEL	CORSA	726
OPEL	ASTRA	649
PEUGEOT	206	459
CITROEN	SAXO	438
CITROEN	XSARA	426
FORD	FIESTA	412

LÉRIDA

MARCA	MODELO	Ener-Oct 09
RENAULT	MEGANE	718
SEAT	IBIZA	673
VOLKSWAGEN	GOLF	498
RENAULT	CLIO	449
OPEL	ASTRA	320
OPEL	CORSA	318
VOLKSWAGEN	PASSAT	290
AUDI	A4	284
RENAULT	LAGUNA	281
CITROEN	XSARA	251

TARRAGONA

MARCA	MODELO	Ener-Oct 09
RENAULT	MEGANE	1.128
SEAT	IBIZA	1.108
RENAULT	CLIO	867
VOLKSWAGEN	GOLF	752
OPEL	ASTRA	647
OPEL	CORSA	632
CITROEN	XSARA	526
FORD	FIESTA	494
FORD	FOCUS	420
SEAT	CORDOBA	387

TOTAL CATALUÑA

MARCA	MODELO	Ener-Oct 09
SEAT	IBIZA	11.647
RENAULT	MEGANE	8.978
VOLKSWAGEN	GOLF	6.911
RENAULT	CLIO	6.115
OPEL	CORSA	5.408
OPEL	ASTRA	4.921
CITROEN	XSARA	4.178
FORD	FOCUS	3.859
PEUGEOT	206	3.754
AUDI	A4	3.715





Matriculaciones V.N. en Cataluña por canales de venta. Año 2009

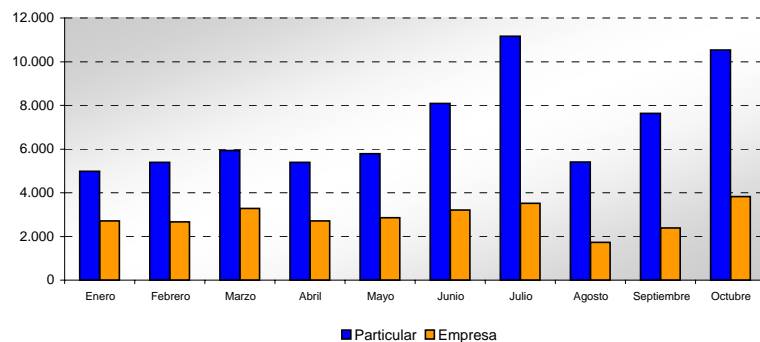
	Mercado	Canal	Enero	Febrero	Marzo	Abril	Mayo	Junio	Julio	Agosto	Septiembre	Octubre	Acumulado	
Barcelona	Turismos	Particular	3.613	3.932	4.356	3.879	4.284	6.068	8.477	3.727	5.494	7.552	51.382	
		Empresa	2.374	2.303	2.849	2.383	2.473	2.742	3.005	3.005	1.393	1.983	3.350	24.855
		Alquilador	23	11	48	52	92	69	93	26	82	82	41	537
	Todo Terreno	Particular	386	429	543	440	506	584	798	382	555	676	5.299	
		Empresa	305	368	431	416	613	424	404	225	338	416	3.940	
		Alquilador	5	2	6	1	3	1	3	3	2	5	31	
	Total	Particular	3.999	4.361	4.899	4.319	4.790	6.652	9.275	4.109	6.049	8.228	56.681	
		Empresa	2.679	2.671	3.280	2.799	3.086	3.166	3.409	1.618	2.321	3.766	28.795	
		Alquilador	28	13	54	53	95	70	96	29	84	46	568	
Gerona	Turismos	Particular	511	561	614	600	633	783	1.020	694	896	1.159	7.471	
		Empresa	125	161	200	151	163	228	223	131	166	207	1.755	
		Alquilador	14	0	1	16	2	21	28	0	0	0	82	
	Todo Terreno	Particular	68	83	90	93	63	84	103	56	107	101	848	
		Empresa	21	37	27	49	27	27	31	22	45	37	323	
		Alquilador	2	0	1	1	0	0	0	0	0	0	4	
	Total	Particular	579	644	704	693	696	867	1.123	750	1.003	1.260	8.319	
		Empresa	146	198	227	200	190	255	254	153	211	244	2.078	
		Alquilador	16	0	2	17	2	21	28	0	0	0	86	
Lérida	Turismos	Particular	291	259	320	313	263	399	505	287	395	538	3.570	
		Empresa	86	86	98	78	103	86	112	69	103	105	926	
		Alquilador	1	0	0	2	0	1	0	0	0	3	7	
	Todo Terreno	Particular	34	37	57	43	35	51	56	35	41	75	464	
		Empresa	18	27	20	17	15	18	16	17	13	28	189	
		Alquilador	0	2	2	0	0	0	0	0	0	0	4	
	Total	Particular	325	296	377	356	298	450	561	322	436	613	4.034	
		Empresa	104	113	118	95	118	104	128	86	116	133	1.115	
		Alquilador	1	2	2	2	0	1	0	0	0	3	11	
Tarragona	Turismos	Particular	561	645	639	602	614	840	1.159	698	852	1.279	7.889	
		Empresa	130	110	132	95	124	154	177	131	135	166	1.354	
		Alquilador	0	1	0	0	5	3	0	19	0	0	28	
	Todo Terreno	Particular	52	52	61	81	69	87	106	68	97	114	787	
		Empresa	24	26	18	13	14	26	35	25	15	35	231	
		Alquilador	0	1	0	0	0	0	0	0	1	0	2	
	Total	Particular	613	697	700	683	683	927	1.265	766	949	1.393	8.676	
		Empresa	154	136	150	108	138	180	212	156	150	201	1.585	
		Alquilador	0	2	0	0	5	3	0	19	1	0	30	
Cataluña	Turismos	Particular	4.976	5.397	5.929	5.394	5.794	8.090	11.161	5.406	7.637	10.528	70.312	
		Empresa	2.715	2.660	3.279	2.707	2.863	3.210	3.517	1.724	2.387	3.828	28.890	
		Alquilador	38	12	49	70	99	94	121	45	82	44	654	
	Todo Terreno	Particular	540	601	751	657	673	806	1.063	541	800	966	7.398	
		Empresa	368	458	496	495	669	495	486	289	411	516	4.683	
		Alquilador	7	5	9	2	3	1	3	3	3	5	41	
	Total	Particular	5.516	5.998	6.680	6.051	6.467	8.896	12.224	5.947	8.437	11.494	77.710	
		Empresa	3.083	3.118	3.775	3.202	3.532	3.705	4.003	2.013	2.798	4.344	33.573	
		Alquilador	45	17	58	72	102	95	124	48	85	49	695	



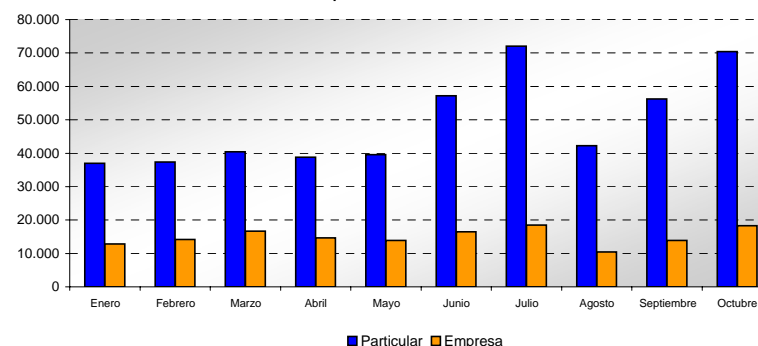
Matriculaciones V.N. total España - Particular y Empresa. Año 2009

Mercado	Canal	Enero	Febrero	Marzo	Abril	Mayo	Junio	Julio	Agosto	Septiembre	Octubre	Acumulado
Turismos	Particular	36.994	37.362	40.428	38.808	39.549	57.199	72.032	42.270	56.203	70.435	491.280
	Empresa	12.812	14.183	16.715	14.669	13.900	16.478	18.467	10.421	13.911	18.319	149.875
	Alquilador	4.061	4.583	12.582	7.583	12.028	15.969	9.738	888	799	1.531	69.762
Todo Terreno	Particular	3.235	3.342	4.037	3.567	3.268	4.309	5.104	3.070	4.213	5.146	39.291
	Empresa	2.025	2.416	2.230	2.195	2.213	2.426	2.646	1.525	1.938	2.506	22.120
	Alquilador	258	221	509	392	202	325	234	335	309	265	3.050
Tot. España	Particular	40.229	40.704	44.465	42.375	42.817	61.508	77.136	45.340	60.416	75.581	530.571
	Empresa	14.837	16.599	18.945	16.864	16.113	18.904	21.113	11.946	15.849	20.825	171.995
	Alquilador	4.319	4.804	13.091	7.975	12.230	16.294	9.972	1.223	1.108	1.796	72.812

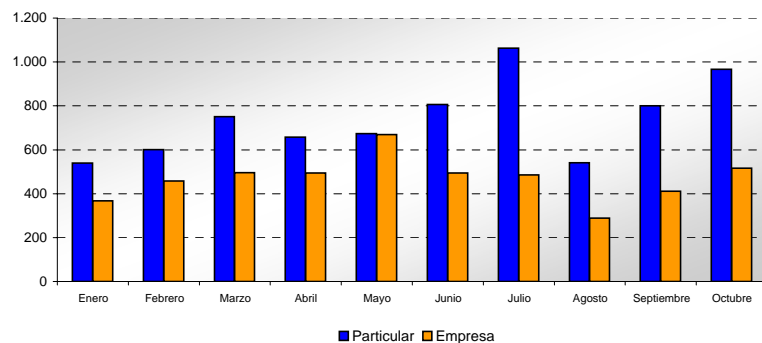
Matriculaciones VN en Cataluña de automóviles de Turismo. Año 2009



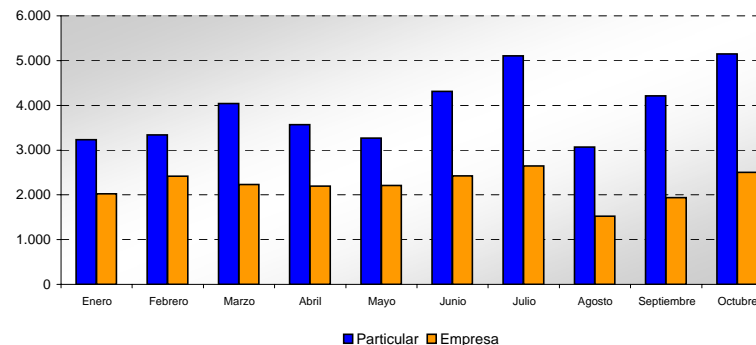
Matriculaciones VN en España de automóviles de Turismo. Año 2009



Matriculaciones VN en Cataluña de Todo Terreno. Año 2009



Matriculaciones VN en España de Todo Terreno. Año 2009





Empresa	Stand
ASTON MARTIN BCN	42
AUTOMOVILES FORMULA Q, S.A.	28
AUTOMOVILES RATERA MOTOS	20
CARS BARCELONA	42
CASTUERA CARS 2005, S.L.	38
CITROËN ALBERTO FORMATGER, S.A.	4
CITROËN GARAGE CONDAL,S.A.	7
CITROËN J.P. CARRION, S.L.	6
DEKRA	32
DONNAY MOTOR, S.L.U	21
DRAGONS CARS,S.L.	27
3 DARC	
SUBARU	
ESTABLIMENTS ADHERITS A GREMI DE VENEDORS DE VEHICLES A MOTOR	41
- AUTOMÒBILS GASPAR	
- CAR - RAPID COTXES	
- GRAN CAR MOTOR	

Empresa	Stand
FECAVEM	25
FERRARI	42
HISPANO ALEMANA DE DIAGNOSIS, S.L.	36
LAND MOTORS, S.A.	42
M AUTOMOCION	43
MASERATI	42
MERCEDES-BENZ ESPAÑA, S.A.	50
- AUTO-BELTRAN	
- AUTOMÓVILES FERNANDEZ	
- CARS BARCELONA	
- MOTOR KLASSE	
- MB MOTOR	
- AUTO SUMINISTRES MOTOR EN VIC	
- STERN MOTOR EN SABADELL	
- GARATGE PLANA EN GIRONA	
- NAYPER MOTOR EL LLEIDA	
- TALLERES TARRAGONA AUTOLICA EN TARRAGONA	
MOVENTO AUTO SELECCION S.L.U.	55
RACC	40
REMM GUITART S.L.	44

Empresa	Stand
SEAT, S.A.	30
- CATALUNYA MOTOR	
- FECOSAUTO	
- LESSEPS MOTOR	
- S.A.R.S.A	
- TAES MOTOR	
SWEET & CHOCOLATE, SRL.	47
VICE VERSA 360, S.L.	2
VOLKSWAGEN AUDI ESPAÑA S.A.	12
- BARNA WAGEN	
- CATALUNYA WAGEN	
- SUPERWAGEN SABADELL	
VOLKSWAGEN AUDI ESPAÑA, S.A. AUDI	11
- BARNA WAGEN	
- CATALUNYA WAGEN	
- MOGAUTO, S.A.	
- SUPERWAGEN SABADELL	

Relación cerrada al: 24-11-09

